

Conjunto arquitectónico de la Plaza del Buen Pastor

San Sebastián, Gipuzkoa

<http://www.teusa.com/es/41>

Varios edificios: San Martín, 26, Fuenterrabía, 21, Buen Pastor, 4,12,16. San Bartolomé, 1 y 2. Loyola, 14 Dirección Facultativa: Varios: Diana Gorostidi, arquitecto, Ana Sistiaga, arquitecto, Manu Atristain, arquitecto, Antonio Saintgerons, aparejador.

Limpieza de piedra arenisca, empleando diferentes técnicas. Reintegraciones volumétricas con piedra y con mortero. Tratamientos e juntas. Consolidación de losas de voladizos de balcones. Recolocación de dovelas y cabezales cedidos. Guarnecidos varios en cornisas e impostas. Tratamientos de consolidación e hidrofugación. Reparación de antepechos metálicos de fundición, con granallado, reposición de piezas y tratamientos protectores. Reparación y pintado de carpinterías de madera.

- *Tipología:* Patrimonio histórico, Arquitectura residencial
- *Situación:* Finalizada
- *Cliente:* Promotor privado
- *Restauración:* 2009
- *Equipo:* Varias direcciones
- *Localización:* <http://www.teusa.com/map/41>

Técnicas de restauración empleadas

- Reparación de raseos
- Cubierta de teja
- Revestimientos Cerámicos
- Desmontajes, apeos y derribos controlados
- Urbanización y obra civil

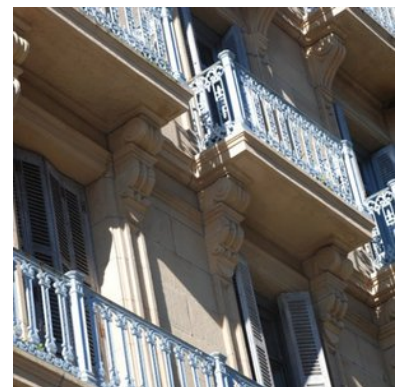
Historia

Construcción: 1895-1906

Una singularidad importante de la trama urbana del ensanche de San Sebastián, es el cambio de la ocupación de las manzanas para obtener un espacio público que se halla por otra parte engarzado con piezas importantes de la ciudad como la fachada de Santa María de la Parte Vieja. La Plaza del Buen Pastor es el resultado de construir bloques lineales en lugar de manzanas liberando un gran espacio interior en donde se sitúa la catedral.

El edificio neogótico se encuentra en el centro como un monumento aislado para una visión de todo su perímetro. Una posición diferente a la tipología de la Plaza Mayor en donde el monumento ocupa una posición privilegiada entre las fachadas que cierran el espacio. Entre los edificios residenciales de la plaza, existe una diferencia de tratamiento que se debe a la magnitud de perspectiva ante las fachadas, con un frente mayor en la arquería de la calle San Martín.

Los edificios residenciales que rodean la catedral, fueron proyectados por Jose de Goicoa y construidos entre 1895 y 1905, un poco después de la construcción de la





Catedral. Cuatro bloques enteros y dos frentes de fachada a la Calle San Martín. Las fachadas de las viviendas, son de una gran calidad arquitectónica y constructiva. De tradición neoclásica con la incorporación de detalles de influencias eclécticas pero con formas contenidas. Goicoa, manifiesta aquí su confianza en una idea de orden general, en un sistema de proporciones aplicable en serie y sin alteraciones a todas las fachadas. En un nivel más concreto, destacan el dibujo y los perfiles de la sillería de piedra, el remate de balaustrada, la arquería del lado norte de la plaza, así como la particular combinación entre el tono gris de las carpinterías y la piedra arenisca.

Fuente: Donostia- San Sebastián. Guía de Arquitectura. Coavn 1996

